 <p>Wydział Infrastruktury i Środowiska</p>	<p>URUCHOMIENIE PROCESU ARCHIWIZACJI PRACY DYPLOMOWEJ W USOS</p>	<p>Symbol Z9/PWliŚ-2</p>	<p>Edycja 1 Strona 1 z 9 Data: 26.02.2024</p>
--	---	------------------------------	---

Instrukcja przedstawia czynności związane z uruchomieniem procesu archiwizacji pracy dyplomowej w systemie USOS i jest przeznaczona dla pracowników dziekanatów

1. Wprowadzanie do systemu USOS podstawowych danych dotyczących pracy dyplomowej

Pracownik dziekanatu rozpoczynając proces dyplomowania zobowiązany jest do wprowadzenia do systemu USOS następujących informacji:

1. kodu kierunku,
2. kodu specjalności (o ile istnieje specjalność-zakres na danym kierunku),
3. jednostki organizacyjnej, w której powstaje praca,
4. tytułu w języku pracy,
5. daty zatwierdzenia tematu,
6. odpowiedniego statusu pracy,
7. nazwiska opiekuna pracy (promotora),
8. nazwisko recenzenta,
9. składu komisji egzaminacyjnej.

Pierwsze cztery informacje należy wprowadzić w górnej części formularza **Prace dyplomowe wg osób**, wybierając następujące pozycje w menu: **Dyplomy** -> **Prace dyplomowe wg osób** i wyszukując danego dyplomanta. Kolejne dwie informacje należy wprowadzić na zakładce **Szczegóły**. W przypadku statusu pracy w polu o nazwie „(*) **Status pracy w Archiwum Prac Dyplomowych**” wybiera się wartość „**Do modyfikacji (student ma wpisać streszczenie w APD)**”, a w polu o nazwie „(*) **Czy archiwizować w APD**” wartość „**Archiwizować**”. Uzupełnione informacje od nr 1 do nr 6 przedstawia Rys. 1.

USOS - [Prace dyplomowe wg osob]

Akcja Edycja Zapytanie Blok Rekord Pole Window Pomoc

Program <wszystkie> Jednostka <wszystkie> Etap Cykl dydak. <wszystkie> Miejsce <wszystkie> Filtruj po etapach

Nazwisko Imię Drugie imię PESEL Indeks główny Jednostka osoby

Prace dyplomowe osoby

(*) Program studiów - kod i data przyjęcia	(*) Kod dyplomu	Ważny od	Ważny do	Opis dyplomu
WIM-INF-D1-35-KRK	01.10.2018	WIM_Inf_INŻ	2021/2022	Inżynier na informatyce

Kod kierunku/specjalności kierunek/specjalność Opis kierunku/specjalności

WIM-INF Kierunek Informatyka

WIM-INF-PAI Specjalność Programowanie aplikacji internetowych

(*) Jednostka, w której powstaje praca (* Tytuł pracy dyplomowej w języku oryginalu

01000000 Tytuł pracy magisterskiej XYZ

Opis jednostki pracy Opis program studiów dyplomu

Wydział Inżynierii Mechanicznej i Informatyki KRK-Stacjonarne 3,5-letnie st. I stopnia inż., Informatyka

Szczegóły Pozostali autorzy Opiekunowie Uwagi Opis w jęz. oryg. Opis w jęz. ang. Opis w jęz. pol. Recenzje

Data zatwierdzenia tematu Komentarz do zatwierdzenia

28.04.2023

Data złożenia pracy Komentarz do złożenia pracy

Seminarium, proseminarium lub inne zajęcia, w ramach których powstała praca

(*) Status pracy w Archiwum Prac Dyplomowych (* Czy archiwizować w APD

Do modyfikacji (student ma wpisać streszczenie w APD) Archiwizować

Język oryginału

polski

Domyslnie wartości pol dotyczące APD można ustawić w parametrach systemowych P_DYPLOM -> P_STATUS_ZMIAN I P_DYPLOM -> P_STATUS_ARCH

Rys. 1. Pola, które należy uzupełnić w górnej części formularza **Prace dyplomowe wg osob** oraz na zakładce **Szczegóły**

W przypadku pracy dyplomowej studenta, który nie przystąpił do egzaminu dyplomowego w terminie określonym organizacją roku akademickiego i regulaminem studiów, należy status pracy pozostawić bez zmian, czyli w polu o nazwie „**(*) Status pracy w Archiwum Prac Dyplomowych**” ma pozostać „**Nie do modyfikacji**”, a w polu o nazwie „**(*) Czy archiwizować w APD**” wartość „**Nie archiwizować**”.

W zakładce **Opiekunowie** (Rys. 2.) należy wybrać opiekuna pracy (jest to promotor), a jeżeli jest on również recenzentem należy także na tej samej zakładce nacisnąć przycisk **Dodaj jako recenz.**

Szczegóły Pozostali autorzy **Opiekunowie** Uwagi Opis w jęz. oryg. Opis w jęz. ang. Opis w jęz. pol. Recenzje

(*) Nazwisko Imię Drugie imię PESEL Jednostka osoby

<nazwisko opiekuna>

01000000

Dodaj jako recenz.

Przycisk dopisuje zmiany do bazy

Liczba godzin za pracę Liczba godzin do pensum Godziny do przeniesienia Kod rozliczenia pensum Kod kosztorysu Opis kosztorysu

Rys. 2. Wybór opiekuna na zakładce **Opiekunowie**

Drugiego recenzenta należy wybrać na zakładce **Recenzje** przy pomocy przycisku **Dodaj recenzenta**. W pojawiającym się oknie **Wybierz nowego recenzenta** korzystając z udostępnionych filtrów należy podać recenzenta i zatwierdzić go przyciskiem **Dodaj** – Rys. 3.

Rys. 3. Wybór recenzenta na zakładce **Recenzje**

W celu wpisania składu komisji egzaminacyjnej należy na opisanym powyżej formularzu nacisnąć na przycisk **Komisja**, aby przejść na zakładkę **Komisja** formularza **Dyplomy i egzaminy**. W nowo otwartej zakładce podaje się **Kod i nazwę typu komisji**, **Kod jednostki**, członków komisji wraz z pełnioną w niej funkcją np. przy pomocy przycisku **Dodaj członków**. Przykładowo wypełniona zakładka **Komisja** jest przedstawiona na Rys. 4.

USOS - [Dyplomy i egzaminy]

Akcja Edycja Zapytanie Blok Rekord Pole Window Pomoc

Program <wszystkie> Jednostka <wszystkie> Etap <wszystkie> Cykl dydak. <wszystkie> Miejsce <wszystkie> Filtruj po etapach

Osoby

Nazwisko	Imię	Drugie imię	PESEL	Indeks główny	Jednostka osoby
					01000000

Dyplomy i egzaminy

(*) Program studiów - kod i data przyjęcia (*) Kod dyplomu Ważny od Ważny do Opis dyplomu

Program studiów	Kod dyplomu	Ważny od	Ważny do	Opis dyplomu
WIM-INF-D1-35-KRK	01.10.2018	WIM_Inf_INŻ	2021/2022	Inżynier na informatyce

(*) Jednostka wydająca dyplom Opis program studiów

Jednostka	Opis program studiów
01000000	Wydział Inżynierii Mechanicznej i Informatyki
	KRK-Stacjonarne 3,5-letnie st. I stopnia inż., Informatyka

Kod kierunku/specjalności kierunek/specjalność Opis kierunku/specjalności Czy ograniczać listę kierunków do związanych z dyplomem

Kierunek/specjalność	Opis kierunku/specjalności
WIM-INF	Kierunek Informatyka
WIM-INF-PAI	Specjalność Programowanie aplikacji internetowych

Egzaminy Oceny i punkty ECTS **Komisja** Komisja egz. popraw. Obszary wiedzy

Kod i nazwa typu komisji Kod jednostki Czy protokół w APD

Kod i nazwa typu komisji	Kod jednostki
CI Komisja egzaminu inżynierskiego	01000000

Nazwa komisji

Komisja egzaminu inżynierskiego -

Członkowie komisji

Nazwisko	Imię	Drugie imię	PESEL	Jednostka osoby
				01000000

Nazwa funkcji Data rozpocz. Data zakoń. Godz.: za pracę do pensum do przeniesienia Kod rozl. pensum Kod kosztorysu

przewodniczący

Rys. 4. Wypełnianie zakładki **Komisja** na formularzu **Dyplomy i egzaminy**

Po wykonaniu powyższych kroków dyplomant może przystąpić do procesu archiwizacji pracy w systemie APD (<https://apd.pcz.pl/>), który obejmuje 5 następujących statusów – Rys. 5.



Rys. 5. Statusy pracy dyplomowej – sytuacja po uruchomieniu procesu archiwizacji

2. Czynności związane ze sprawdzaniem wprowadzonych informacji dotyczących pracy dyplomowej

Do sprawdzania statusu pracy i statusu archiwizacji należy wykorzystać poniższą tabelkę. Na podstawie tych statusów można dowiedzieć się, na jakim etapie jest proces archiwizacji pracy.

Lp.	Wykonana czynność	Kod	Pola na zakładce Szczegóły formularza Prace dyplomowe wg osob	
			(*) Status pracy w Archiwum Prac Dyplomowych	(*) Czy archiwizować w APD
1	przed rozpoczęciem procesu archiwizacji	X	Nie do modyfikacji	Nie archiwizować
2	po uruchomieniu procedury APD przez pracownika dziekanatu	A	Do modyfikacji (student ma wpisać streszczenie w APD)	Archiwizować
3	po wpisaniu przez studenta danych pracy (języka pracy, tytułu pracy po angielsku, streszczenia i słów kluczowych) i przejściu do Dodawania plików	M	Do modyfikacji (student ma wysłać pracę w APD)	Archiwizować
4	po dodaniu plików z pracą oraz przekazaniu do zatwierdzenia przez opiekuna (czynności wykonywane przez dyplomanta)	O	Do modyfikacji (opiekun ma zatwierdzić dane w APD)	Archiwizować
5	po zrobieniu akceptacji przez opiekuna (przycisk PRZEKAŻ DO WPISANIA RECENZJI)	R	Do modyfikacji (opiekun i recenzent ma wpisać recenzję w APD)	Zarchiwizowano
6	po zatwierdzeniu wszystkich recenzji przez recenzentów	Z	Praca gotowa do obrony lub po obronie	Zarchiwizowano

Rys. 6. Tabelka do sprawdzania, na jakim etapie jest praca dyplomowa na podstawie statusów

Sprawdzenie zgodności wersji papierowej pracy dyplomowej z wersją elektroniczną zamieszczoną w systemie APD należy wykonać przez porównanie, czy numery kontrolne stron na zakładce **Uwagi** formularza **Prace dyplomowe wg osob** są identyczne z numerami kontrolnymi na wydruku – Rys. 7.

Szczegóły | Pozostali autorzy | Opiekunowie | **Uwagi** | Opis w jęz. oryg. | Opis w jęz. ang. | Opis w jęz. pol. | Recenzje

Uwagi

Numer kontrolny strony
17:8194726544 31:6406441414, 49:6202045954

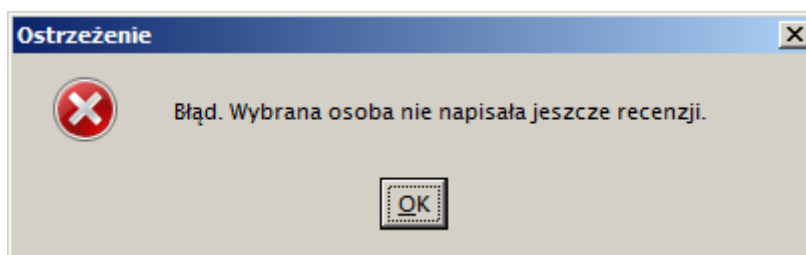
	6. Aplikacja wyświetla znalezione obiekty
Scenariusz alternatywny	Brak
Scenariusz wyjątku	Brak
Wymagania jakościowe	Brak

Nr kontrolny z USOS identyczny z nr kontrolnym strony na wydruku

17:8194726544

Rys. 7. Sprawdzanie numeru kontrolnego strony z zakładki **Uwagi** formularza **Prace dyplomowe wg osob** z numerem kontrolnym na wydruku

Dodatkowo recenzję wpisaną przez opiekuna i recenzenta możemy sprawdzić na zakładce **Recenzje** formularza **Prace dyplomowe wg osob**. W przypadku **Recenzji w formie tekstowej** po naciśnięciu przycisku **Recenzja** jest dostępny podgląd całej recenzji z możliwością jej wydruku. Natomiast w przypadku braku recenzji po naciśnięciu przycisku **Recenzja** pojawi się ostrzeżenie jak na rys. 8.



Rys. 8. Ostrzeżenie pojawiające się w USOS-ie w przypadku braku recenzji

Datę złożenia pracy należy wpisać na zakładce **Szczegóły** formularza **Prace dyplomowe wg osob** – Rys. 10.

Szczegóły | Pozostali autorzy | Opiekunowie | Uwagi | Opis w jęz. oryg. | Opis w jęz. ang. | Opis w jęz. pol. | Recenzje

Data zatwierdzenia tematu: 09.01.2013
Komentarz do zatwierdzenia: **pole, w którym należy wpisać Datę złożenia pracy**

Data złożenia pracy: 07.06.2013
Komentarz do złożenia pracy:

Seminarium, proseminarium lub inne zajęcia, w ramach których powstała praca: _____ Kod Erasmus: _____ Studenci grup: _____

(*) Status pracy w Archiwum Prac Dyplomowych: Praca gotowa do obrony lub po obronie
(*) Czy archiwizować w APD: Zarchiwizowano
Język oryginału: polski

Rys. 10. Zakładka **Szczegóły** formularza **Prace dyplomowe wg osób** z zaznaczonym polem, w którym należy wpisać **Datę złożenia pracy**

3. Czynności związane z uzupełnieniem oceny z pracy w USOS

W przypadku ujednoliconego wzoru recenzji w formie tekstowej dla wszystkich Wydziałów Politechniki Częstochowskiej istnieje możliwość wstawienia oceny z pracy na podstawie średniej arytmetycznej ocen składowych recenzentów.

Po wystawieniu wszystkich ocen i recenzji widocznych w zakładce **Recenzje** w formularzu **Prace dyplomowe wg osób** (Rys. 11),

Nazwisko	Imię	Drugie imię	PESEL	Jednostka osoby	Wersja pracy	Data recenzji	Ocena	Wynik
				01000000	1	21.06.2023	4	4,13
				01000000	1	21.06.2023	5	4,71

Liczba godzin za pracę: _____ Liczba godzin do pensum: _____ Godzin do przeniesienia: _____ Kod rozliczenia pensum: _____ Kod kosztorysu: _____ Opis kosztorysu: _____

Osoba: _____
Pracownik: _____
Recenzja: _____
Recenzja wraz z oceną przychodzi z APD: _____
Dodaj recenzenta: _____
Usuń recenzenta: _____

Rys. 11. Zakładka **Recenzje** formularza **Prace dyplomowe wg osób**

następnie klikając przycisk **Komisja** i przechodząc do formularza **Dyplomy i egzaminy** na zakładkę **Oceny i punkty ECTS** mamy możliwość obliczenia i wstawienia oceny z pracy (Rys. 12).

Ocena	Wartość liczbowa oceny	Waga	Wartość liczbowa oceny ważona	Punkty ECTS
Średnia studiów	4,25	0,50	2,13	
Ocena z pracy		0,25		
Ocena z egzaminu		0,25		
Ocena z egzaminu popr.				

Ogólny wynik studiów: _____ Policz

Ocena na dyplomie: _____ Policz

Wystaw ocenę

Uwzględnia się ostatnią ocenę:

Czy egzamin zdalny:

Pomoc

Precyzja i zaokrąglenie

Pokaż progi

Rys. 12. Zakładka **Oceny i punkty ECTS** formularza **Dyplomy i egzaminy**

Klikając przycisk **Wstaw ocenę** otworzy nam się dodatkowy formularz obliczający i dający możliwość przepisania średniej oceny ze wszystkich ocen recenzentów wg skali zgodnej ze skalą ocen dla końcowego wyniku studiów (Rys. 13). Aby wstawić ocenę klikamy przycisk **Przepisz**.

Oceny z recenzji

Recenzje prac

Liczba ocen niezbędnych do wyliczenie średniej oceny
(parametr systemowy P_DYPLOM -> P_LICZBA_RECENZJI)

Liczba recenzentów	Liczba recenzji	Liczba ocen	Średnia ocen pracy
<input type="text" value="2"/>	<input type="text" value="2"/>	<input type="text" value="2"/>	<input type="text" value="4.5"/>

Tytuł pracy dyplomowej w języku oryginalu

Liczba prac

Liczba prac z obliczoną oceną

Średnia z obliczonych ocen

Jeśli parametr systemowy P_DYPLOM -> P_CZY_PRACA_SKALA ma wartość TAK, to wyliczona powyżej średnia będzie przeliczona na wartość zgodną ze skalą ocen dla końcowego wyniku studiów

Średnia wg skali

Czy przepisać średnią ocen?

Rys. 13. Obliczenie i wstawienie oceny z pracy na podstawie ocen z recenzji